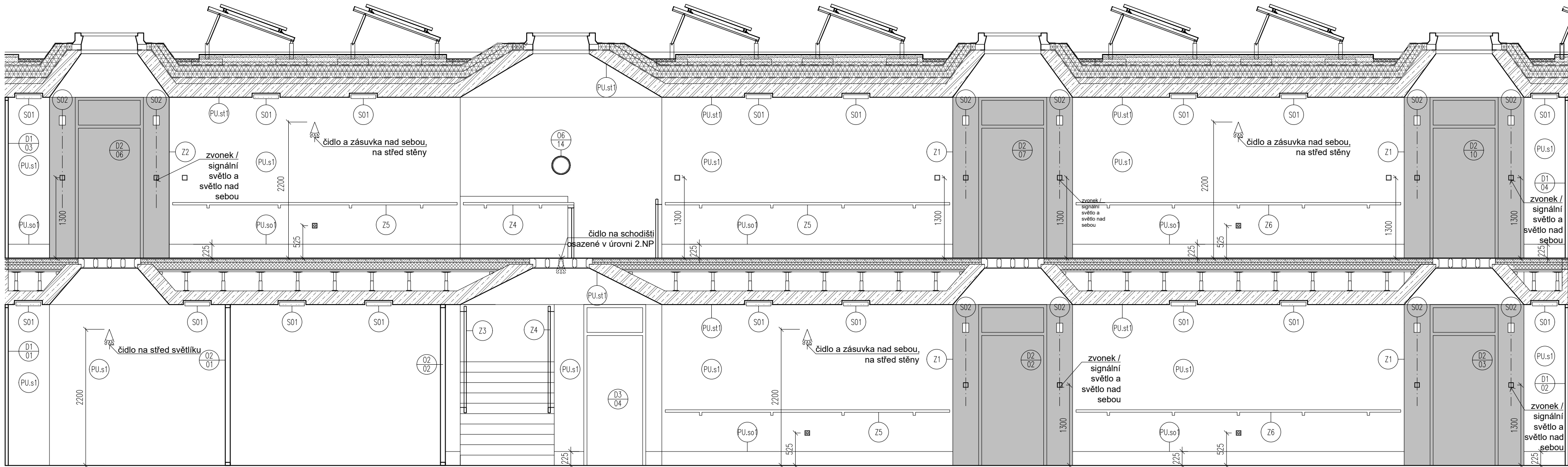
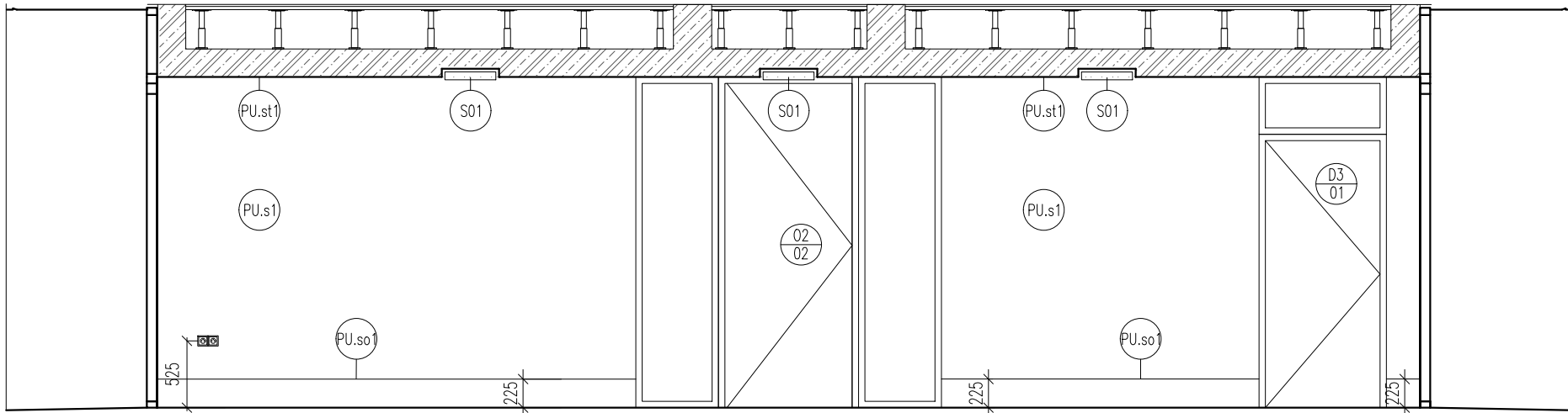


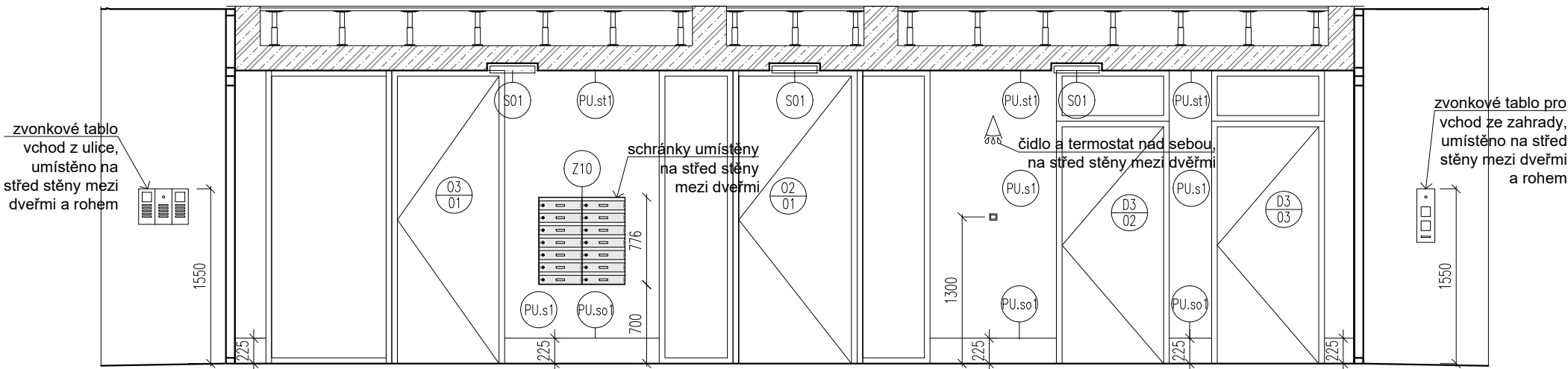
POHLED A-A'



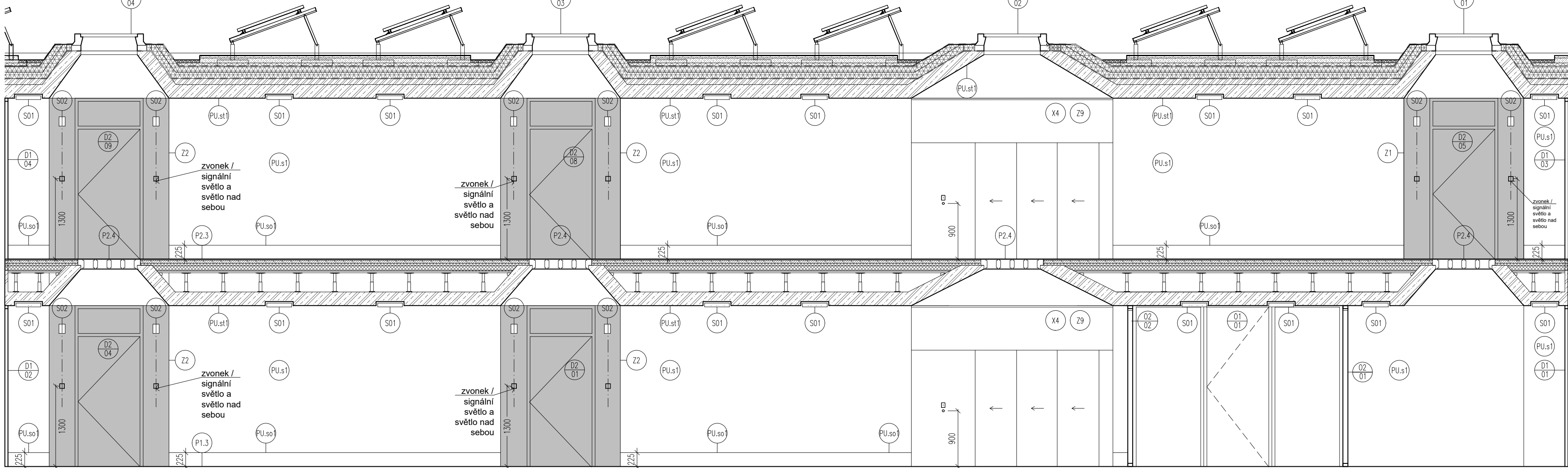
POHLED C-C'



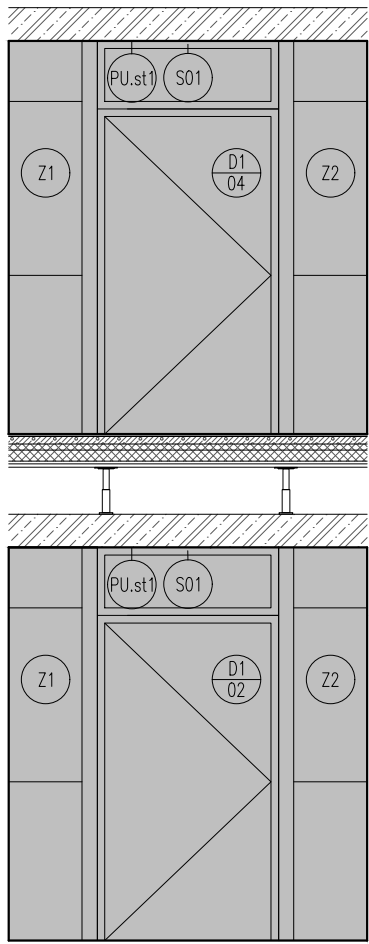
POHLED D-D'



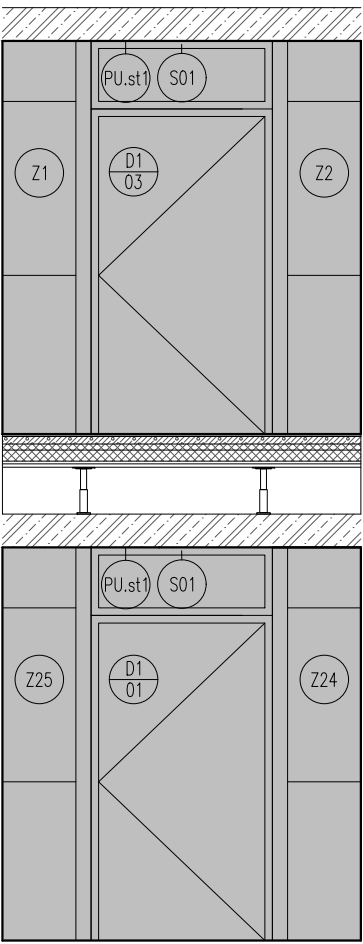
POHLED B-B'



POHLED E-E'

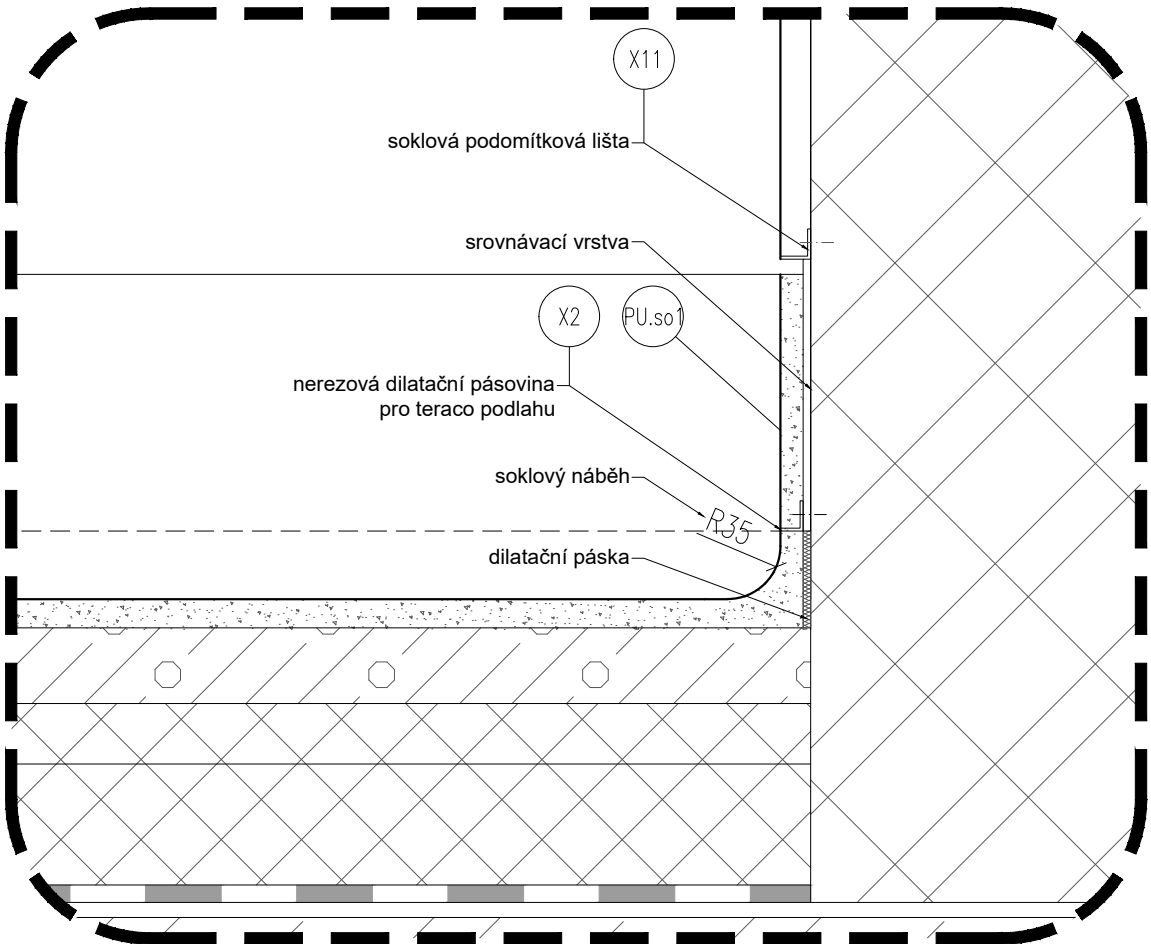


POHLED F-F'



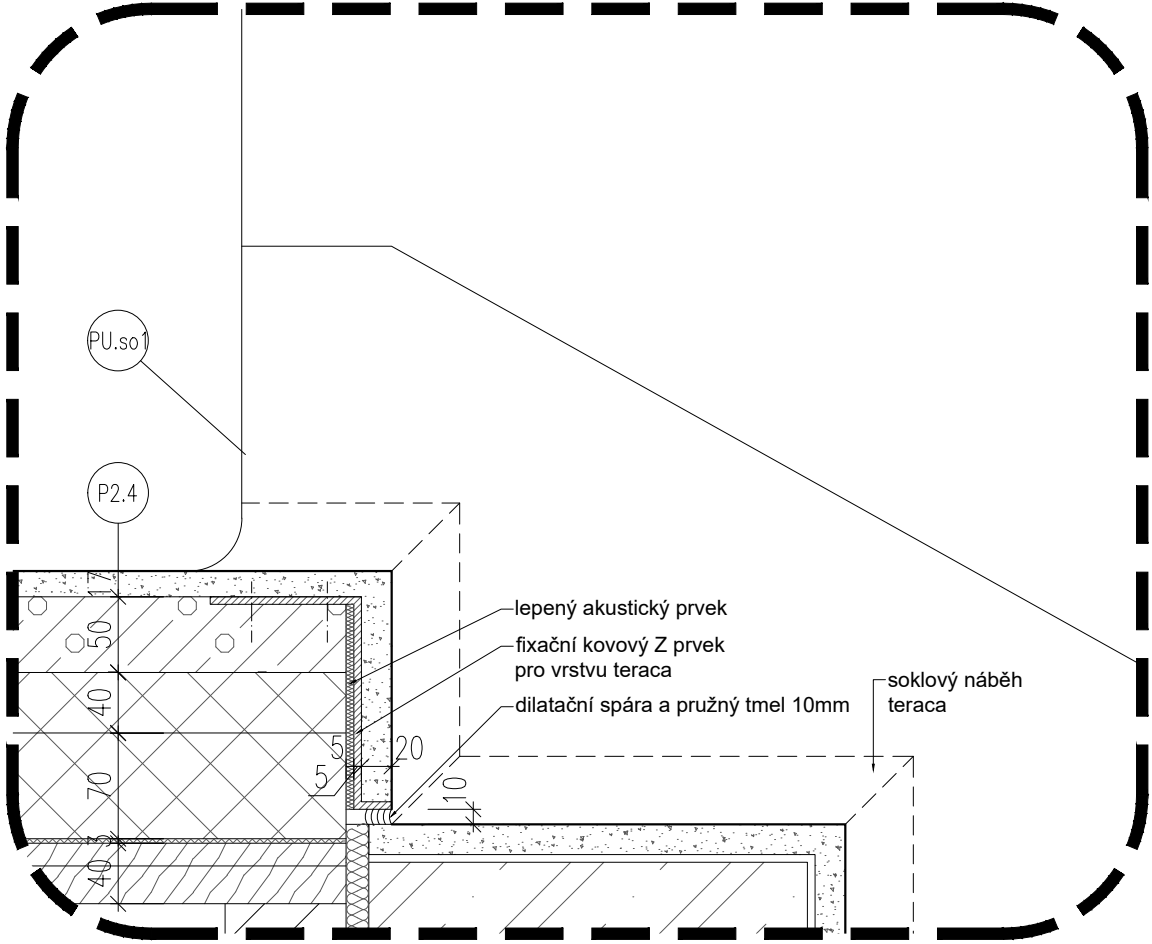
DETAIL Č. 12, 1:5

více viz. výkresy detailů a popis PU.s01



DETAIL Č. 11, 1:5

více viz. výkresy detailů a popis PU.s01



POHLED NA SOKLOVÝ NÁBĚH

více viz. výkresy detailů a popis PU.s01



POHLED NA SOKLOVÝ NÁBĚH

více viz. výkresy detailů a popis PU.s01



PROJEKT  
**BYTOVÝ DŮM  
ČESKÁ KAMENICE**  
± 0,000 = +205,400 (výškový systém BpV)

INVESTOR  
město Česká Kamenice  
náměstí Míru 219, 407 21 Česká Kamenice

AUTOR  
**BOD ARCHITEKTI**  
Atelier bod architekti s.r.o.  
Osadní 799/26, 170 00 Praha 7  
Ing. arch. Vojtěch Sosna, Ing. arch. Jakub Straka

PROJEKTANT ČÁSTI  
**BOD ARCHITEKTI**  
Atelier bod architekti s.r.o.  
Osadní 799/26, 170 00 Praha 7

KRESLIL:  
ZODP. PROJEKTANT: Ing. arch. Vojtěch Sosna

ČÁST  
D.1.1.1.2.2.2 Koordinační výkresy

NÁZEV VÝKRESU

INTERIÉR CHODEB - POHLEDY

STUPĚŇ DOKUMENTACE  
DPS

MÉRITKO  
1:50